

CIN 



AFRICA

35 CORES ESPECIAIS PARA SUA CASA

AFRICA | 35 SPECIAL COLOURS FOR YOUR HOME
AFRIQUE | 35 COULEURS SPÉCIALES POUR VOTRE MAISON



CIN, UMA REFERÊNCIA DE INOVAÇÃO EM ÁFRICA

Com mais de 90 anos de experiência no mercado de tintas e vernizes, a CIN mantém uma estratégia de forte aposta na inovação e no desenvolvimento de novos produtos, consagrando-se uma referência no campo da investigação e do lançamento de novas tendências. Presente em vários países de África desde 1970, a CIN é reconhecida pela excelente qualidade das suas soluções e cores inovadoras, sendo a marca preferida pelos consumidores e profissionais mais exigentes. A CIN Angola e a CIN Moçambique produzem e comercializam tintas e vernizes para os segmentos de Decorativos, Indústria e Protecção Anticorrosiva. Os produtos são distribuídos através de uma rede de lojas próprias e de revendedores autorizados.

CIN, A REFERENCE IN INNOVATION IN AFRICA.

With more than 90 years of experience in the market of paints and varnishes, CIN maintains a strong strategy bet on innovation and development of new products. CIN is now a reference in the field of research and colour trends. Present in various countries of Africa since 1970, CIN is recognized for the excellent quality of its solutions and innovative colours, being the preferred brand by consumers and most demanding professionals. CIN Angola and CIN Mozambique produce and markets paints and varnishes for the Decorative, Industrial and Anti-Corrosion Protection segments. Products are distributed through a network of own stores and authorized resellers.

CIN, UNE RÉFÉRENCE D'INNOVATION EN AFRIQUE.

Avec plus de 90 ans d'expérience dans le marché des peintures et vernis, CIN maintient une stratégie forte misant sur l'innovation et sur le développement de nouveaux produits. CIN est aujourd'hui une référence en recherche et développement et dans le lancement de tendances de couleurs. Présente dans différents pays d'Afrique depuis 1970, CIN est reconnue pour l'excellente qualité de ses solutions et ses couleurs innovantes, c'est la marque préférée des consommateurs et professionnels les plus exigeants. CIN Angola et CIN Mozambique produisent et commercialisent des peintures et vernis pour le secteur décoratif, pour l'industrie et la protection anticorrosive. Les produits sont distribués à travers un réseau de point de ventes et de distributeurs autorisés.

ÁFRICA

35 CORES ESPECIAIS PARA SUA CASA

AFRICA | 35 SPECIAL COLOURS FOR YOUR HOME
AFRIQUE | 35 COULEURS SPÉCIALES POUR VOTRE MAISON



Da cultura e tradições milenares às areias brancas do deserto, do turquesa transparente do Índico ao verde luxurioso da vegetação, África inspira-nos. Terra de arte, de sol e de mar. Terra de alegria espelhada no rosto do seu povo, o continente africano é a origem e o futuro, é a diversidade e a unidade.

Inspirada pela riqueza de cores, texturas e padrões transversais a África, a CIN criou uma coleção especial. São 35 cores exclusivas para pintar a sua casa, divididas em 5 coleções que reflectem as tradições, a natureza, o sol, o mar e a energia colorida das pessoas que constroem este continente.

Venha conhecer as cores de África que a CIN preparou para si e encontre inspiração para pintar!

From the thousand-year-old culture and traditions to the white sands of the desert, from the transparent turquoise of the Indian Ocean to the luxurious green of the vegetation, Africa inspires us. A land of art, sun and sea. A land of joy stamped on the faces of its people, the African continent is the past and the future, diversity and unity.

Inspired by the wealth of colours, textures and patterns intrinsic to Africa, CIN has created a special collection. 35 exclusive colours to paint your home, divided into 5 collections which mirror the traditions, nature, sun, sea and colourful energy of the people who comprise this continent.

Get to know the colours of Africa that CIN has prepared for you and gather the inspiration to paint!

De sa culture et de ses traditions millénaires au sable blanc du désert, du bleu turquoise transparent de l'Océan Indien au vert luxuriant de la végétation, l'Afrique nous inspire. Terre d'art, de soleil et de mer. Terre de joie qui se reflète sur le visage de son peuple, le continent africain est l'origine et l'avenir, la diversité et l'unité.

S'inspirant de la richesse des couleurs, textures et motifs communs à toute l'Afrique, CIN a créé une collection spéciale. Il s'agit de 35 couleurs exclusives pour peindre votre maison, divisées en 5 gammes qui reflètent les traditions, la nature, le soleil, la mer et l'énergie colorée des personnes qui construisent ce continent.

Venez découvrir les couleurs d'Afrique que CIN a préparé pour vous et trouvez l'inspiration pour peindre!

ARTE

- O artesanato africano é uma explosão de padrões e texturas. Sejam pinturas, esculturas ou tecidos, o trabalho manual e a criatividade fazem de cada objecto um tesouro.

Esta colecção de cores contrastantes promete encher de arte a sua casa.

- **ART**

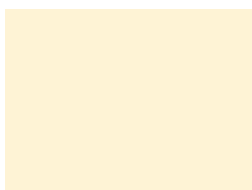
African handicraft is an explosion of patterns and textures. Be it in the form of paintings, sculptures or fabrics, the manual work and creativity ensure each object is a treasure.

This collection of contrasting colours promises to fill your home with art.

- **ART**

L'artisanat africain est une explosion de motifs et de textures. Qu'il s'agisse de peintures, de textures ou de tissus, le travail manuel et la créativité font de chaque objet un trésor.

Cette collection de couleurs contrastantes apportera une touche d'art chez vous.



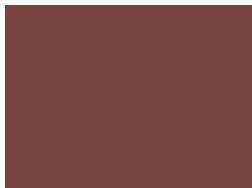
Marfim 2306



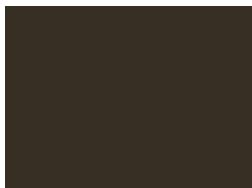
Savana 1611



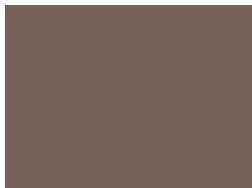
Índigo E598



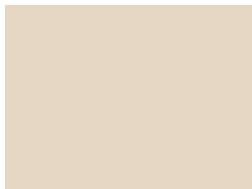
Mancala 1612



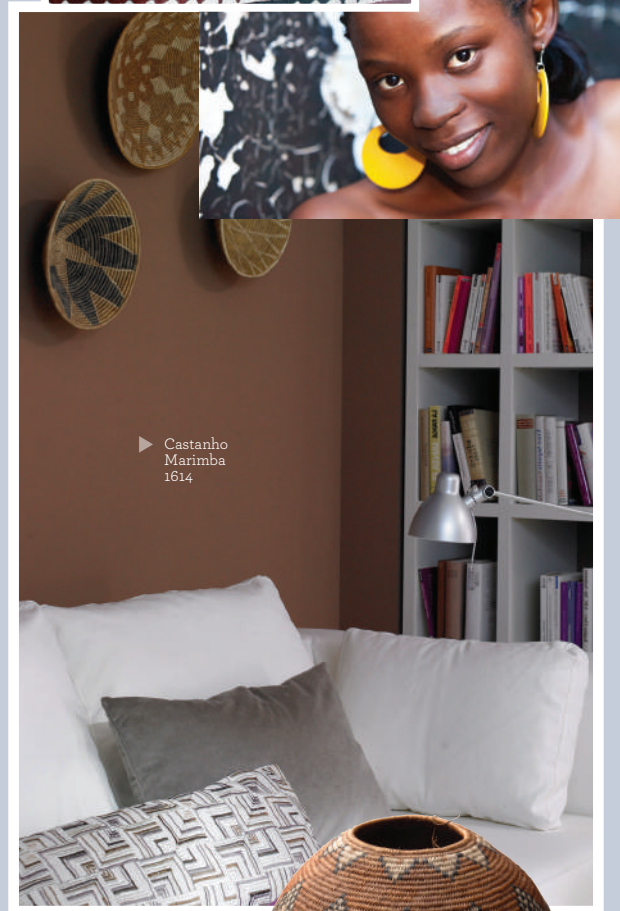
Negro Palanca 1613



Castanho Marimba 1614



Areia Sal 1615



▶ Castanho Marimba 1614



▶ Índigo
E598

Um dos mais antigos corantes naturais, o índigo é tradicionalmente aplicado no ofício de tingimento de tecidos. Nas paredes da sua casa irá dar um toque sofisticado incomparável.

Indigo is one of the oldest natural colorants, traditionally used in the dyeing of cloth. It will lend an incomparable touch of sophistication to the walls of your home.

L'indigo est l'un des colorants naturels les plus anciens et sert à teindre les tissus. Il dotera les murs de votre maison d'une touche sophistiquée incomparable.

TERRA

- *A terra é um elemento simbólico forte associado ao continente africano.*

A areia infinita do deserto, a terra molhada depois da chuva, as construções ancestrais de adobe, o terreno que arde sob o sol da savana... Tonalidades quentes e naturais, ideais para decorar a casa.

- **EARTH**

The earth is a powerful symbolic element associated with the African continent.

The endless sand of the desert, the damp earth after the rain, the ancestral adobe buildings, the land burning under the sun of the savannah..... warm and natural tones ideal for decorating your house.

- **TERRE**

La terre est un élément symbolique fort associé au continent africain.

Le sable du désert qui s'étend à l'infini, la terre mouillée après la pluie, les constructions ancestrales en adobe, les terrains qui brûlent sous le soleil de la savane... Des tons chauds et naturels, idéaux pour décorer votre intérieur.



Mango E361



Acácias Rubras 1617



Castanho Capulana E614



Ocre Kissama 1618



Rosa Cidade Alta R447



Ocre Namíbia E488



Bege Safari E355



▶ Rosa Cidade Alta R447



► Bege Safari
E355

As acácias rubras são árvores nativas do continente africano. São famosas pela cor viva e incandescente das suas flores que embeleza qualquer divisão.

The Flamboyant is a tree native to the African continent. It is famous for the vivid incandescent colour of its flowers, guaranteed to embellish any room.

Les Flamboyants sont des arbres originaires du continent africain. Leur couleur vive et l'incandescence de ses fleurs embelliront n'importe quelle pièce.

► Acácias Rubras
1617



LUZ

- Desde o nascer ao pôr-do-sol, a terra africana é iluminada por uma luz quente e singular. O brilho solar inunda as paisagens a perder de vista.

Cores suaves e luminosas harmonizam a sua casa de forma serena.

- **LIGHT**

From sunrise to sunset, African lands are illuminated by a warm and unique light. The sunshine floods landscapes beyond the horizon.

Smooth and luminous colours which will bring a harmonious look to your home.

- **LUMIERE**

Du lever au coucher de soleil, les terres d'Afrique sont éclairées par une lumière chaude et singulière. La lumière solaire inonde les paysages à perte de vue.

Les couleurs douces et lumineuses harmonisent votre intérieur en toute sérénité.



Rosa do Deserto E354



Ocre do Sahara E265



Raio de Sol 1861



Castanho Embodeiro 1602



Verde Mulemba E602



Verde Niassa 1608



Bege Kalahari E336



▶ Verde Niassa 1608



A luz solar invade os espaços tornando-os mais amplos e brilhantes como um raio de sol que se estende pela paisagem.

The sunlight invades the rooms making them more spacious and brilliant like a ray of sun beaming over the landscape.

La lumière du soleil envahit les espaces en les rendant plus vastes et brillants comme un rayon de soleil qui s'étend sur le paysage.

► Raio de Sol
1861



As águas límpidas de Zanzibar projectam um verde suave que transmite aos espaços uma sensação de ameno conforto.

The clear waters of Zanzibar afford a smooth green which provides rooms with a sensation of agreeable comfort.

Les eaux limpides de Zanzibar reflètent un vert doux qui transmet aux espaces une sensation de confort et de chaleur.

▶ Verde Zanzibar
1610



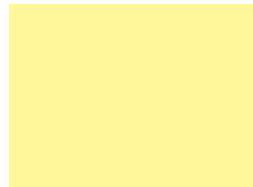
OCEANO



Mar Azul 1609



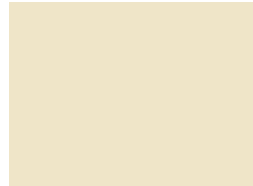
Verde Zanzibar 1610



Aventura 1864



Duna E342



Areia Pemba 1643



Azul Mussulo 1644



Cinza Gaiivota 1645



► Azul Mussulo 1644



- **A transparência das águas do oceano e o contraste com as areias, finas e brancas, das praias africanas transportam-nos para ambientes de puro bem-estar.**

Cores frescas e límpidas combinadas com tons naturais criam espaços com aroma a maresia.

- **OCEAN**

The transparency of the water of the ocean and the contrast with the fine white sand of African beaches transports us to environments of pure well-being.

Clear fresh colours combined with natural tones create rooms with a whiff of sea air.

- **OCEAN**

La transparence des eaux de l'océan et le contraste avec le sable fin et blanc des plages africaines nous transportent dans une ambiance de pur bien-être.

Les couleurs fraîches et limpides s'allient aux tonalités naturelles et créent des espaces qui sentent l'écume.



Os flamingos do leste africano formam um manto de cor intensa e vistosa que revitaliza o ambiente.

The flamingos of east Africa form a blanket of intense and beautiful colour which revitalises the environment.

Les flamants de l'est Africain forment un manteau de couleur intense et flamboyante qui revitalise l'ambiance.

► Flamingo
E420



ALEGRIA

Coral 1646

Flamingo E420

Amarelo Praia 1647

Verde Quênia E332

Azul Índico 1648

Azul Oceano 1649

Branco Mussiro 1650

- *O sorriso e a energia contagiantes que movem e animam África, servem de inspiração para um estilo de vida onde não pode faltar a cor. Tons fortes e vibrantes inspirados no vestuário, na natureza, no artesanato e na arquitectura, vestem a casa de uma alegria constante.*

- **JOY**
The smiles and contagious energy which drive and enliven Africa serve as an inspiration for a lifestyle in which colour must be present. Powerful and vibrant tones inspired by clothing, nature, handicraft and architecture will provide your home with an aura of constant joy.

- **JOIE**
Le sourire et l'énergie communicative qui animent l'Afrique sont l'inspiration d'un style de vie où la couleur est omniprésente. Les tonalités fortes et vibrantes vont puiser leur inspiration dans les vêtements, la nature, l'artisanat et l'architecture et habillent la maison d'une joie permanente.



▶ Azul Índico 1648







VINYLMATT

Tinta aquosa de elevada qualidade, formulada à base de dispersão vinílica, destinada à pintura de paredes em interior e exterior. Acabamento mate profundo que permite disfarçar as pequenas imperfeições das paredes.

High quality water based paint formulated with vinyl resins and designed for use on both exterior and interior walls. A solid matt finish is obtained allowing small wall imperfections to be disguised.

Peinture en phase aqueuse de qualité élevée, formulée à base de dispersion vinylique, recommandée pour la peinture de murs en intérieur et extérieur. Aspect mat profond qui permet de masquer les petites imperfections sur les murs.



VINYLSOFT

Tinta aquosa semi-mate, formulada à base de dispersão vinílica, destinada à pintura de paredes em interior. Suja-se menos do que as tintas mate e é mais fácil de limpar.

Semi matt water borne paint based on vinyl resin dispersion for use on interior walls. It picks up less dirt than matt paints and is easier to clean.

Peinture en phase aqueuse semi-mate, formulée à base de dispersion vinylique, recommandée pour la peinture de murs en intérieur. Se salit moins que les peintures mates. Elle est plus facile à nettoyer.



VINYLSILK

Tinta aquosa acetinada, formulada à base de dispersão vinílica, destinada à pintura de paredes em interior. Suja-se menos do que as tintas mate e é mais fácil de limpar.

Satin finish water borne paint based on vinyl resin dispersion for use on interior walls. It picks up less dirt than matt paints and is easier to clean.

Peinture en phase aqueuse satinée, formulée à base de dispersion vinylique, recommandée pour la peinture de murs en intérieur. Se salit moins que les peintures mates. Elle est plus facile à nettoyer.

Todas as cores aqui apresentadas podem ser afinadas no sistema Colormix 3G nos 3 produtos seguintes: Vinylmatt, Vinylsoft e Vinylsilk para a pintura de paredes. Algumas cores deste catálogo podem não estar disponíveis em todos os produtos da gama.

All colours shown here can be made with the Colormix 3G system in the following 3 products: Vinylmatt, Vinylsoft and Vinylsilk for walls. Some colours of this catalogue may not be available in all the products of the range.

Toutes les couleurs présentées dans ce catalogue sont réalisables avec le système Colormix 3G dans les 3 produits suivants : Vinylmatt, Vinylsoft, Vinylsilk pour les murs. Il est possible que certaines couleurs de ce catalogue ne soient pas disponibles dans tous les produits de la gamme.



Aconselhamento Técnico Especializado

Ao visitar uma loja CIN, contará com uma equipa de profissionais experientes e qualificados, capazes de aconselhar e recomendar esquemas e produtos. Terá ainda ao seu dispor catálogos de cores e aplicações reais de produtos que são de grande utilidade no momento da escolha do acabamento, cor e textura.

Specialised technical advice

On visiting a CIN store, a team of experienced and skilled professionals will be placed at your disposal to provide you with advice and recommend schemes and products if you so wish. You will also be able to view colour catalogues and real product applications, highly useful at the time of choosing a finish, colour and texture.

Conseil technique spécialisé

En visitant un magasin CIN, vous aurez à votre disposition une équipe de professionnels expérimentés et qualifiés, capables de vous conseiller des techniques et produits. Vous aurez également accès aux catalogues de couleurs et à des applications réelles de produits très utiles au moment de choisir la finition, la couleur et la texture.

Uma Oferta Diversificada

As lojas CIN estão abastecidas com stock suficiente para que não lhe falte o produto e a quantidade desejados. Para pintar com comodidade, a CIN comercializa uma gama de 300 acessórios, fornecidos por grandes multinacionais, líderes de mercado. A CIN está muito perto de si!

A diversified offer

CIN stores hold sufficient stock to ensure the product and quantity you require is always available. To guarantee you can paint without hitches, CIN markets a range of 300 accessories supplied by large-scale multinational market leaders. CIN is always close by!

Une offre diversifiée

Les magasins CIN disposent d'un stock suffisant pour que vous puissiez avoir accès au produit et à la quantité souhaitée. Pour votre confort, CIN commercialise une gamme de 300 accessoires fournis par de grandes multinationales leaders de marché. CIN est très près de vous !

Design Air Fotografias © Inaagency Press, Shutterstock, Istockphoto, Fotolia
OC CAT AFRI 20 - 07/2013 - Catálogo África - € 1,30
(IVA não incluído / VAT not included / Hors TVA)

ANGOLA

Visite o nosso site

Visit our website | Visitez notre site
www.cinangola.co.ao

TINTAS CIN ANGOLA SEDE E FÁBRICA - BENGUELA

Rua Pedro Álvares Cabral, 21
Cx Postal 788 - Benguela - Angola
+244 272 235 059 | 272 235 059
cin_benguela@cinangola.co.ao

TINTAS CIN ANGOLA ESCRITÓRIOS - LUANDA

Rua Salvador Allende, 71 r/c - Sagrada Família
Cx Postal 1668 - Luanda - Angola
+244 222 397 527 | 222 395 894 | 222 395 796
tcin@cinangola.co.ao

LOJA BENGUELA

Rua Machado Santos, 3 A/ B/ C
+244 272 232 741

LOJA HUAMBO

Estrada Nacional 114, 228
+244 241 223 274

LOJA LOBITO

Rua 25 de Abril - Zona Comercial, 99 r/c
+244 272 225 398

LOJA LUANDA / Cónego

Rua Cónego Manuel das Neves, 170-C
+244 914 751 318

LOJA LUANDA / Deolinda Rodrigues

Avenida Deolinda Rodrigues, 3/B
+244 914 751 320

LOJA LUANDA / Morro Bento

Rua 21 de Janeiro, 114
+244 917 030 127

LOJA LUANDA / Quifica

Estrada Lar do Patriota, s/n - Bairro Quifica II - Benfica
+244 919 015 558

LOJA LUANDA / Samba

Rua da Samba, 42 - 44 - Bairro Azul
+244 914 751 319

LOJA LUANDA / Zango

Estrada do Calumbo - Bairro da Regedoria II - Viana
+244 222 020 226/7

LOJA VIANA

Estrada Nacional - 16/20 r/c
+244 914 751 321

MOÇAMBIQUE

Visite o nosso site

Visit our website | Visitez notre site
www.cin.co.mz

TINTAS CIN MOÇAMBIQUE SEDE E FÁBRICA - MACHAVA

Avenida das Indústrias nº 2507
Machava - Moçambique
+258 21 748 012
cinmocambique@tvcabo.co.mz

TINTAS CIN MOÇAMBIQUE ESCRITÓRIOS - MAPUTO

Av. 24 de Julho, nº 3736
Maputo - Moçambique
+258 21 409166/7
cinmocambique@tvcabo.co.mz

LOJA MACHAVA

Avenida das Indústrias, 2507
+258 21 748 012

LOJA MAPUTO / Av. 24 Julho

Avenida 24 de Julho, 3736 r/c
+258 21 409 166

LOJA MAPUTO / Av. Angola

Avenida de Angola, 2119
+258 21 467 981

LOJA MATOLA

Avenida União Africana, 408 r/c
+258 21 724 820

LOJA NAMPULA

Avenida do Trabalho, 19
+258 26 212 340

LOJA TETE

Estrada Nacional nº 7 - Bairro Chingundzi
+258 25 220 553

CIN | Corporação Industrial do Norte S.A.

Avenida de Dom Mendo, nº 831 - Apartado 1008
4471-909 Maia - PORTUGAL
Tel.: + 351 229 405 000
Fax: + 351 229 485 661
www.cin.pt customerservice@cin.pt